

Instant 

HPE Networking Instant On Secure Gateway **NEW!**

HPE Networking Instant On Secure Gateway SG2505P

Perfecta para entornos con internet multigigabit y oficinas medianas que requieren un rendimiento más robusto y capacidad ampliada.

P.N.: SOG34A



HPE Networking Instant On Secure Gateway SG1004

Ideal para mercados con alta sensibilidad al precio y pequeñas empresas que buscan seguridad eficaz sin comprometer el presupuesto.

P.N.: SOG33A



Beneficios







- Mayor visibilidad de los riesgos de los dispositivos conectados.
- Funciones aceleradas por hardware, como cortafuegos, IDS/IPS y DPI, para mejorar la posición de seguridad.
- Gestión eficaz de la red con un único panel para gestionar y controlar los dispositivos de red.
- Funciones de seguridad de nivel empresarial a precios de pyme.







	HPE Networking Instant On Secure Gateway SG2505P	HPE Networking Instant On Secure Gateway SG1004
Gigabit and uplink ports	1x 2.5G WAN, 1x 2.5G WAN/LAN, 1x 1G WAN/LAN, 2x 1G LAN	1x 1G WAN, 1x 1G WAN/LAN , 3x 1G LAN
PoE power	Full 64W Class 4 PoE	N/A
Additional interfaces	1x USB-A 2.0	None
IPSec VPN/Site-to-site VPN performance*	2.4 Gbps	980 Mbps
VPN performance**	2.3 Gbps	930 Mbps
No of VPN tunnels supported	TBD	TBD
Dimensions (L x W x H)	1.73 x 12.19 x 9.22 in (4.39 cm x 30.96 cm x 23.42 cm)	1.73 x 6.46 x 7.48 in (4.39 cm x 16.41 cm x 18.99 cm)
Weight lb (kg)	5.29 lbs (2.40 kg)	2.27 lbs (1.03 kg)
MTFB (years)	37	48
Warranty	2 years	2 years

Instant 

Puntos de acceso HPE Networking Instant On

Poner en marcha una red Wi-Fi, administrarla y supervisarla nunca ha sido tan fácil, ni más rentable, con HPE Networking Instant On.

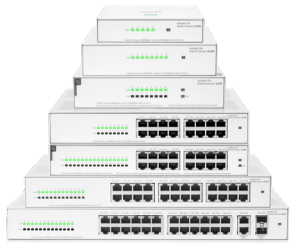
- 
Configuración y gestión sencillas
 sencillas desde la aplicación móvil o el portal web sin coste adicional.
- 
Máxima velocidad
 increíblemente rápida e inteligente.
- 
Gestione hasta 125 dispositivos
 novedad versión 3.1.
- 
Pura genialidad Wi-Fi Smart Mesh
 para crear red sin necesidad de cableado adicional.
- 
Seguridad totalmente integrada
 sin ningún coste adicional.
- 
Control y visibilidad
 de la clasificación de aplicaciones.

 <p>AP21 Wi-Fi CERTIFIED 6™ más accesible</p> <p>HPE Networking Instant On AP21 (RW) Wi-Fi 6 AP</p> <p>P.N.: S1T09A</p>	 <p>AP22 Fast 802.11ax, 2X2:2 Wi-Fi CERTIFIED 6™</p> <p>HPE Networking IO AP22 (RW) Access Point</p> <p>P.N.: R4W02A</p>	 <p>AP25 Lightning-fast performance 802.11ax, 4x4:4</p> <p>HPE Networking Instant On AP25 (RW) 4x4 Wi-Fi 6 AP</p> <p>P.N.: R9B28A</p>	 <p>AP22D Desktop Wi-Fi CERTIFIED 6™</p> <p>HPE Networking IO AP22D (RW) Wi-Fi 6 AP</p> <p>P.N.: S1U76A</p>	 <p>AP27 Desktop Wi-Fi CERTIFIED 6™</p> <p>HPE Networking Instant On AP27 (RW) Wi-Fi 6 AP</p> <p>P.N.: S1T37A</p>	 <p>AP32 Wi-Fi CERTIFIED 6E™ ofrece una banda inalámbrica dedicada de 6 GHz</p> <p>HPE Networking Instant On AP (RW) AP32</p> <p>P.N.: S1T23A</p>
<p>HPE Networking Instant On AP21 (EU) AP Bundle</p> <p>P.N.: S1T14A</p>	<p>HPE Networking IO AP22 with 12V PSU EU Bundle</p> <p>P.N.: R6M50A</p> <p><i>Fuente de alimentación incluida</i></p>	<p>Instant On AP25 (EU) Bundle</p> <p>P.N.: R9B33A</p> <p><i>Fuente de alimentación incluida</i></p>	<p>HPE Networking Instant On AP22D with PSU Bundle (EU)</p> <p>P.N.: SOJ33A</p>	<p>HPE Networking Instant On AP27 Bundle</p> <p>P.N.: S1T42A</p>	<p>HPE Networking Instant On Bundle with PSU (EU) AP32</p> <p>P.N.: S1T28A</p>
<p>HPE NW ION AP21 (RW) AP 5 pack</p> <p>P.N.: S1T18A</p>		<p>AIO Embellecedor AP25</p> <p>P.N.: R9B36A</p>			

Instant 

Switches HPE Networking Instant On

HPE Networking Instant On 1430 (Evolución de familia 1420)



- Rendimiento por **cable rápido**.
- Sencillez de la **conectividad** plug-and-play.
- Funcionamiento **silencioso y eficiencia** energética.
- Alimentación a través de **Ethernet (PoE)**.
- **Fiabilidad** asequible.

P.N.	Nombre
R8R46A	HPE Networking Instant On 1430 8G 64W Sw
R8R47A	HPE Networking Instant On 1430 16G Sw
R8R49A	HPE Networking Instant On 1430 24G Sw
R8R50A	HPE Networking Instant On 1430 26G 2SFP Sw

HPE Networking Instant On 1830 (Evolución de familia 1820)



Switches Ethernet de capa 2 gestionados de forma inteligente, listos para implementar.
Modelos **8, 24 y 48 puertos** con **PoE y sin PoE**.

P.N.	Nombre
JL810A	HPE Networking Instant On 1830 8G Sw
JL811A	HPE Networking Instant On 1830 8G 65W Sw
JL812A	HPE Networking Instant On 1830 24G 2SFP Sw
JL813A	HPE Networking Instant On 1830 24G 2SFP 195W Sw
JL814A	HPE Networking Instant On 1830 48G 4SFP Sw
JL815A	HPE Networking Instant On 1830 48G 4SFP 370W Sw

Puedes conectar tu Instant On con un switch PoE o usando nuestros adaptadores de corriente:

HPE Networking Instant On 802.3at PoE Injector

P.N.: R9M77A

HPE Networking Instant On 48V Power Adapter

P.N.: R3X86A

HPE Networking Instant On 12V Power Adapter (US) (EU)

P.N.: R9M78A

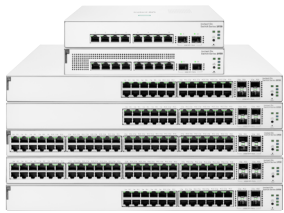
HPE Networking Instant On PoE Midspan

P.N.: R2X22A / R8W31A

Instant 

Switches HPE Networking Instant On

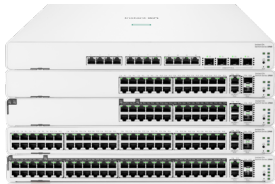
HPE Networking Instant On 1930 (Evolución de familia 1920)



Switches Ethernet de capa 2+ gestionados de forma inteligente, listos para implementar. Modelos de **8, 24 y 48 puertos**, con y sin PoE+. Uplinks SFP y SFP+.

P.N.	Nombre	
JL680A	HPE Networking Instant On 1930 8G 2SFP Switch	
JL681A	HPE Networking Instant On 1930 8G 2SFP 124W Switch	
JL682A	HPE Networking Instant On 1930 24G 4SFP+ Switch	5 por 5
JL683B	HPE Networking Instant On 1930 24G 4SFP+ 195W Sw	5 por 5
JL684B	HPE Networking Instant On 1930 24G 4SFP+ 370W Sw	5 por 5
JL685A	HPE Networking Instant On 1930 48G 4SFP+ Switch	5 por 5
JL686B	HPE Networking Instant On 1930 48G 4SFP+ 370W Sw	5 por 5

HPE Networking Instant On 1960 (Evolución de familia 1950)



Switches apilables de capa 2+ con gestión inteligente, listos para implementarse. Modelos de 24 y 48 puertos, incluyen (2) uplinks SFP+ y (2) uplinks 10GBase-T para una conectividad 10G fiable. Modelos PoE y no PoE (PoE de clase 4 y 6 en los puertos seleccionados). Modelo de agregación (JL805A) de 10 gigabits y 12 puertos uplinks 10GBASE-T y 4 SFP+.

P.N.	Nombre	
JL805A	HPE Networking Instant On 1960 12XT 4XF Sw	5 por 5
JL806A	HPE Networking Instant On 1960 24G 2XT 2XF Sw	5 por 5
JL807A	HPE Networking Instant On 1960 24G 2XT 2XF 370W Sw	
JL808A	HPE Networking Instant On 1960 48G 2XT 2XF Sw	5 por 5
JL809A	HPE Networking Instant On 1960 48G 2XT 2XF 600W Sw	
SOF35A	HPE Networking Instant On 1960 8G 4p2.5 2XT 2XF Sw	

Nuevos Transceivers



HPE Networking Instant On 1G SFP LC SX 500m MMF XCVR

P.N.: R9D16A 5 por 5

HPE Networking Instant On 10G SFP+LC SR 300m MMF XCVR

P.N.: R9D18A 5 por 5

Cable DAC SFP+ 1m

P.N.: R9D19A

Cable DAC SFP+ 3m

P.N.: R9D20A

Switches HPE Networking

HPE Networking CW 2050 Switch Series

- ✓ **Switches Layer 2 totalmente gestionados y apilables**, con modelos de **24 y 48 puertos**, con y sin **PoE**, y **IRF de hasta 2 switches**.
- ✓ **4 uplinks SFP dedicados de 1G/2,5G**; en el modelo de 24 puertos, opción con **HPE Smart Rate** o con **PoE++ de hasta 100 W por puerto**.
- ✓ **PoE de hasta 420 W**, ideal para **APs, telefonía IP, videovigilancia y dispositivos IoT**.
- ✓ **Gestión flexible** mediante **Web GUI, panel web centralizado, CLI, SNMP y API REST**, con diseño **fanless** en el modelo no PoE de 24 puertos.



P.N.	Nombre
S6X69A	HPE NW CW 2050 20p 10/100/1000BASE-T 4p Smart Rate 1/2.5GbE 4p SFP 1G/2.5G Switch
S6X70A	HPE NW CW 2050 48p 10/100/1000BASE-T 4p SFP 1G/2.5G Switch
S6X71A	HPE NW CW 2050 48p 10/100/1000BASE-T PoE+ 4p SFP 1G/2.5G 410W Switch
S6X72A	HPE NW CW 2050 24p 10/100/1000BT PoE+ 4p SFP 1G/2.5G 420W Switch

HPE Networking CW 2150 Switch Series

- ✓ **Switches Layer 3 totalmente gestionados y apilables**, con modelos de **8, 16, 24 y 48 puertos**, con y sin **PoE**, y **IRF de hasta 9 switches**.
- ✓ **Uplinks 1G/10G SFP+** y opciones flexibles de conectividad según modelo, con hasta **770 W PoE**.
- ✓ Hasta **176 Gbps** de capacidad, **130 Mpps** de reenvío, **QoS avanzada**, IPv6 y routing dinámico **RIP/OSPF**.
- ✓ **Gestión avanzada y flexible** mediante **Web GUI, panel web centralizado, CLI, IMC, SNMP y API REST**, con diseño fanless en modelos no PoE seleccionados.



P.N.	Nombre
S6X50A	HPE NW CW 2150 24p 10M/100M/1G 4p SFP+ 1G/10G Switch
S6X51A	HPE NW CW 2150 24p 10M/100M/1G PoE+ 4p SFP 1G Combo 4p SFP+ 1G/10G 405W Switch
S6X52A	HPE NW CW 2150 48p 10M/100M/1G 4p SFP+ 1G/10G Switch
S6X53A	HPE NW CW 2150 48p 10M/100M/1G PoE+ 4p SFP+ 1G/10G 390W Switch
S6X54A	HPE NW CW 2150 48p 10M/100M/1G PoE+ 4p SFP+ 1G/10G 770W Switch
S6X55A	HPE NW CW 2150 16p 10M/100M/1G PoE+ 4p SFP+ 1G/10G 248W Switch
S6X56A	HPE NW CW 2150 8p 10M/100M/1G 2p SFP 1G 2p SFP+ 1G/10G Switch
S6X57A	HPE NW CW 2150 8p 10M/100M/1G PoE+ 2p SFP 1G 2p SFP+ 1G/10G 125W Switch



Accesorios

P.N.	Nombre
JD092B	HPE X130 10G SFP+ LC SR Transceiver
JD094B	HPE X130 10G SFP+ LC LR Transceiver
JD095C	HPE X240 10G SFP+ SFP+ 0.65m DAC Cable
JD118B	HPE X120 1G SFP LC SX Transceiver
JD119B	HPE X120 1G SFP LC LX Transceiver

Switches HPE Networking

Next-gen Switching HPE Networking CX6000

Gestión completa de nivel 2

Para los que buscan una solución inteligente, segura y rentable.

- ✓ **Conectividad empresarial de Nivel 2** con soporte para ACLs, QoS avanzado y enrutamiento estático.
- ✓ **Alimentación** de dispositivos IoT y Wi-Fi con soporte **PoE+ Clase 4 hasta 740W**.
- ✓ Hasta **4 uplinks integrados de 1GbE** para eliminar cuellos de botella en la capa de acceso.
- ✓ **Modelos de 8 y 12 puertos sin ventilador** para un **funcionamiento silencioso**.
- ✓ Preparado para **redes definidas por software** con **REST APIs**
- ✓ **Configuración avanzada y programabilidad** con el sistema operativo **AOS-CX**.
- ✓ **Configuración y verificación automatizadas** con Aruba **NetEdit**.
- ✓ **Garantía limitada de por vida**.

Next-gen Switching HPE Networking CX6100

Gestión completa de nivel 2

- ✓ Conectividad de clase empresarial **nivel 2 con ACLs, QoS robusta y enrutamiento estático**.
- ✓ Enlaces ascendentes de **1/10 GbE y hasta 370W de PoE de clase 4 para dispositivos IoT**.
- ✓ **Configuración y verificación automatizadas** con Aruba NetEdit.
- ✓ Definido por software con **APIs REST**.
- ✓ **Garantía limitada de por vida**.



¡Nueva función de Stacking!

Con la versión 10.16.1006, los CX 6100 son apilables hasta 6 equipos.

Mejoramos la gama CX6100 para acompañar el crecimiento de tu negocio, ofreciendo mayor escalabilidad y rendimiento.

P.N.	Nombre
R8N85B	HPE NW 6000 48G CL4 4SFP Swch
R8N86B	HPE NW 6000 48G 4SFP Swch
R8N87B	HPE NW 6000 24G CL4 4SFP Swch
R8N88B	HPE NW 6000 24G 4SFP Swch
R8N89B	HPE NW 6000 12G CL4 2SFP 139W Swch
R9Y03B	HPE NW 6000 48G CL4 4SFP 740W Swch
S4R22A	HPE NW 6000 8G 2F Sw
S4R23A	HPE NW 6000 8G CL4 2F 67W Sw

NEW!!

P.N.	Nombre
JL679A	HPE NW 6100 12G CL4 2SFP+139W Swch
JL677A	HPE NW 6100 24G CL4 4SFP+Swch
JL678A	HPE NW 6100 24G 4SFP+Swch
JL675A	HPE NW 6100 48G CL4 4SFP+Swch
JL676A	HPE NW 6100 48G 4SFP+Swch
R9Y04A	HPE NW 6100 48G CL4 4SFP+740W Swch

Accesorios

P.N.	Nombre	P.N.	Nombre
J8177E	HPE NW 1G SFP RJ45 100m XCVR	J4859D	HPE NW 1G SFP LC LX 10km SMF XCVR
J4858D	HPE NW 1G SFP LC SX 500m MMF XCVR	J9054D	HPE NW 100M SFP LC FX 2km MMF XCVR

Switches HPE Networking AÑADE GESTIÓN CLOUD CON ARUBA CENTRAL

Next-gen Switching HPE Networking CX 6200F Conectividad empresarial avanzada

- ✓ Formato compacto con alimentación fija
- ✓ Modelos de 12, 24 y 48 puertos 1GbE
- ✓ Uplinks 1/10GbE integrados
- ✓ Opciones PoE y no PoE
- ✓ Ideal para despliegues de acceso estándar
- ✓ Gestión centralizada con Aruba Central

Garantía limitada de por vida



P.N.	Nombre
R8Q72A	HPE NW 6200F 12G CL4 2G/2SFP+ 139W
JL726B	HPE NW 6200F 48G 4SFP+ Sw
JL727B	HPE NW 6200F 48G C4 4SFP+370W Sw
JL728B	HPE NW 6200F 48G C4 4SFP+740W Sw
SOM81A	HPE NW 6200F 24G 4SFP Sw
SOM82A	HPE NW 6200F 24G C4 4SFP 370W Sw

P.N.	Nombre
SOM83A	HPE NW 6200F 48G 4SFP Sw
SOM84A	HPE NW 6200F 48G C4 4SFP 370W Sw
SOM85A	HPE NW 6200F 48G C4 4SFP 740W Sw
JL724B	HPE NW 6200F 24G 4SFP+ Sw
JL725B	HPE NW 6200F 24G C4 4SFP+370W Sw

Next-gen Switching HPE Networking CX 6200M Conectividad empresarial avanzada

- ✓ Alimentación modular y ventilación reemplazable
- ✓ Modelos de 24 y 48 puertos 1GbE
- ✓ Uplinks 1/10GbE integrados
- ✓ Opciones PoE y Smart Rate en modelos seleccionados
- ✓ Más flexibilidad para entornos exigentes
- ✓ Gestión centralizada con Aruba Central

Garantía limitada de por vida



P.N.	Nombre
R8Q67A	HPE NW 6200M 24G 4SFP+ Sw
R8Q68A	HPE NW 6200M 24G CL4 PoE 4SFP+ Sw
R8Q69A	HPE NW 6200M 48G 4SFP+ Sw
R8Q70A	HPE NW 6200M 48G CL4 PoE 4SFP+ Sw
R8Q71A	HPE NW 6200M 36G 12SR5 CL6 PoE 4SFP+ Sw

Fuentes de alimentación para CX 6200M

P.N.	Nombre
JL085A	HPE NW X371 12VDC 250W PS
JL086A	HPE NW X372 54VDC 680W PS
JL087A	HPE NW X372 54VDC 1050W PS

Requisito: 1 fuente mínima por equipo / 2 fuentes para redundancia.

Accesorios

P.N.	Nombre	P.N.	Nombre	P.N.	Nombre
J9285D	Aruba 10G SFP+ to SFP+ 7m DAC Cable	J4859D	Aruba 1G SFP LC LX 10km SMF XCVR	J9150D	Aruba 10G SFP+ LC SR 300m MMF XCVR
S2P31A	Aruba 10G LR SFP+ LC 10km SMF C-XCVR	J8177E	HPE ANW 1G SFP RJ45 100m XCVR	J9281D	Aruba 10G SFP+ to SFP+ 1m DAC Cable
		J9054D	Aruba 100M SFP LC FX 2km MMF XCVR	J9283D	Aruba 10G SFP+ to SFP+ 3m DAC Cable
				J9151E	Aruba 10G SFP+ LC LR 10km SMF XCVR
				S2P30A	Aruba 10G SR SFP+ LC 400m OM4 C-XCVR
				J4858D	Aruba 1G SFP LC SX 500m MMF XCVR

Switches HPE Networking

Serie de switches HPE Networking OS 2930F

- Switches de acceso capa 3 básica
 - VSF para apilado sencillo y escalable
 - Uplinks integrados 1GbE o 10GbE
 - Enrutamiento estático, RIP y Access OSPF
 - ACLs y QoS avanzadas
 - Gestión cloud y on-premises
- Garantía Limitada de por vida**

P.N.	Nombre
JL259A	HPE Networking 2930F 24G 4SFP Swch
JL260A	HPE Networking 2930F 48G 4SFP Swch
JL261A	HPE Networking 2930F 24G PoE+ 4SFP Swch
JL262A	HPE Networking 2930F 48G PoE+ 4SFP Swch
JL557A	HPE Networking 2930F 48G PoE+4SFP 740W Swch
JL258A	HPE Networking 2930F 8G PoE+ 2SFP+ Swch
JL693A	HPE Networking 2930F 12G PoE+ Swch
JL253A	HPE Networking 2930F 24G 4SFP+ Swch
JL255A	HPE Networking 2930F 24G PoE+ 4SFP+ Swch
JL256A	HPE Networking 2930F 48G PoE+ 4SFP+ Swch
JL254A	HPE Networking 2930F 48G 4SFP+ Swch
JL558A	HPE Networking 2930F 48G PoE+4SFP+740W Swch

Serie de switches HPE Networking OS 2930M

- Gestión simplificada
 - Apilado modular de hasta 10 switches
 - Rendimiento y escalabilidad empresarial
 - Alta potencia PoE y uplinks flexibles
- Garantía Limitada de por vida**

P.N.	Nombre
JL078A	HPE Networking 3810M/2930M 1QSFP+ 40GbE Module
JL081A	HPE Networking 3810M/2930M 4 Smrt Rte PoE+ Module
JL083A	HPE Networking 3810M/2930M 4SFP+ MACsec Module
JL319A	HPE Networking 2930M 24G 1-slot Switch
JL320A	HPE Networking 2930M 24G PoE+ 1-slot Switch
JL321A	HPE Networking 2930M 48G 1-slot Switch
JL322A	HPE Networking 2930M 48G PoE+ 1-slot Switch
JL323A	HPE Networking 2930M 40G 8 Smrt Rte PoE+ 1s Swch
JL324A	HPE Networking 2930M 24 Smrt Rte PoE+ 1s Swch
ROM67A	HPE Networking 2930M 40G 8SR PoE Class 6 1s Swch
ROM68A	HPE Networking 2930M 24SR PoE Class 6 1s Swch
JL826A	HPE Networking 5140 24G SFP 4SFP+ EI Sw

Accesorios

¡Ahora conecta a fibra a un precio irrepetible!



P.N.	Nombre
J4858D	HPE NW 1G SFP LC SX 500m MMF XCVR
J4859D	HPE NW 1G SFP LC LX 10km SMF XCVR
J9150D	HPE NW 10G SFP+ LC SR 300m MMF XCVR
J9281D	HPE NW 10G SFP+ to SFP+ 1m DAC Cable
J9285D	HPE NW 10G SFP+ to SFP+ 7m DAC Cable

P.N.	Nombre
J9283D	HPE NW 10G SFP+ to SFP+ 3m DAC Cable
J9734A	HPE NW 2920/2930M 0.5m Stacking Cable
J9735A	HPE NW 2920/2930M 1m Stacking Cable
J9736A	HPE NW 2920/2930M 3m Stacking Cable
J9054D	Aruba 100M SFP LC FX 2km MMF XCVR

P.N.	Nombre
S2P31A	Aruba 10G LR SFP+ LC 10km SMF C-XCVR
JL742A	Aruba X511 12-port Cable Guard
J8177E	HPE ANW 1G SFP RJ45 100m XCVR
J9151E	Aruba 10G SFP+ LC LR 10km SMF XCVR
S2P30A	Aruba 10G SR SFP+ LC 400m OM4 C-XCVR
JL311A	Aruba 2930F 8-port Cable Guard
JL312A	Aruba 2930F 8-port Power Shelf

Switches HPE Networking AÑADE GESTIÓN CLOUD CON ARUBA CENTRAL

HPE Networking 5406R

Switch modular de capa 3 para agregación y core para entornos campus empresariales.

- ✓ 16 puertos SFP+ 10GbE integrados
- ✓ Alta capacidad, baja latencia y agregación 40GbE
- ✓ Alta disponibilidad con VSF y failover hitless
- ✓ Gestión centralizada con Aruba Central, AirWave y ClearPass
- ✓ Escalable y flexible gracias a su arquitectura modular
- ✓ **Garantía Limitada de por Vida**



**HPE Networking 5406R
16-port SFP+ (No PSU) v3 zl2 Switch**

P.N.: **JL095A**

Kits de Rack

P.N.	Nombre
JL374A	HPE Networking X462 2-post Rack Kit
JL482C	HPE Networking X472 2-post Rack Kit
JL483C	HPE Networking X474 4-post Rack Kit



Accesorios

P.N.	Nombre
J9828A	HPE Networking 5400R 700W PoE+ zl2 PSU
JD362B	HPE Networking X361 150W AC Power Supply
J9150D	Aruba 10G SFP+ LC SR 300m MMF XCVR
J9054D	Aruba 100M SFP LC FX 2km MMF XCVR
J8177E	HPE ANW 1G SFP RJ45 100m XCVR
J9151E	Aruba 10G SFP+ LC LR 10km SMF XCVR
J9281D	Aruba 10G SFP+ to SFP+ 1m DAC Cable
J9283D	Aruba 10G SFP+ to SFP+ 3m DAC Cable
J9285D	Aruba 10G SFP+ to SFP+ 7m DAC Cable
J9827A	Aruba 5400R zl2 Management Module
J9829A	Aruba 5400R 1100W PoE+ zl2 PSU
J9830B	Aruba 5400R 2750W PoE+ zl2 PSU

Puntos de Acceso

Puntos de acceso HPE Networking diseñados para ofrecer **alto rendimiento, seguridad integrada y gestión inteligente** en entornos empresariales.



APs Wi-Fi 6

- Conectividad Wi-Fi 6 de alto rendimiento.
- Mayor eficiencia con OFDMA y MU-MIMO.
- Bluetooth 5 y Zigbee integrados para IoT.
- Opciones para campus, hospitality y exterior.
- Hasta 2,9 Gbps según modelo.



APs Wi-Fi 6E

- Wi-Fi 6E con acceso a la banda de 6 GHz.
- Más capacidad y canales más amplios.
- Mayor eficiencia con OFDMA y MU-MIMO.
- Opciones para campus y hospitality.
- Hasta 3,6 Gbps según modelo.

P.N.	Nombre
R8M98A	HPE Networking AP-503 (RW) Campus AP
R8N04A	HPE Networking AP-503R-RW AP Escritorio/Trabajo remoto
R2H28A	HPE Networking AP-505 (RW) Unified AP
R3V46A	HPE Networking AP-505H (RW) Unified AP Escritorio/Hospitality
Q9H62A	HPE Networking AP-515 (RW) Unified AP
JZ336A	HPE Networking AP-535 (RW) Unified AP
R4W43A	HPE Networking AP-565 (RW) Outdoor 11ax AP Exterior
R4H17A	HPE Networking AP-575 (RW) Outdoor 11ax AP Exterior

P.N.	Nombre
R7J49A	HPE Networking AP-615 (RW) Campus AP
SOB60A	HPE Networking AP-605H (RW) AP Escritorio/Hospitality
SOB64A	HPE Networking AP-605HR (EU) Bdl Bundle con AP, soporte de sobremesa y alimentación
R7J27A	HPE Networking AP-635 (RW) Campus AP


Puntos de Acceso

Puntos de acceso HPE Networking diseñados para ofrecer **alto rendimiento, seguridad integrada y gestión inteligente** en entornos empresariales.

APs Wi-Fi 7

- Wi-Fi 7 de nueva generación.
- Cobertura tribanda en 2,4, 5 y 6 GHz.
- Mayor capacidad para entornos de alta densidad.
- Radio IoT configurable para Bluetooth o Zigbee.
- Hasta 4,7 Gbps.



P.N.	Nombre
S4A22A	HPE Networking AP-725 (RW) Campus AP 

Accesorios

P.N.	Nombre
JW044A	AP-220-MNT-C1 Ceiling Rail Mt Kit
JW045A	AP-220-MNT-C2 Ceiling Rail Mt Kit
JW046A	AP-220-MNT-W1 Basic Mount Kit
JW047A	AP-220-MNT-W1W Mt Basic White Kit
JW053A	AP-270-MNT-V2 270 Series Mt Kit
JW054A	AP-270-MNT-H1 270 Series Mt Kit
JY705A	AP-200-MNT-W3 Low Prof Secure AP Mnt Kit
JZ370A	HPE Aruba Networking AP-MNT-MP10-A
Q9G69A	HPE Aruba Networking AP-MNT-MP10-B

P.N.	Nombre
Q9G70A	HPE Aruba Networking AP-MNT-MP10-C
Q9G71A	HPE Aruba Networking AP-MNT-MP10-D
Q9U25A	AP-MNT-W4 Low Profile Basic AP Mount Kit
R3J15A	AP-MNT-A AP mount bracket individual A
R3J16A	AP-MNT-B AP mount bracket individual B
R3J17A	AP-MNT-C AP mount bracket individual C
R3J18A	AP-MNT-D AP mount bracket individual D
R3J19A	AP-MNT-E AP mount bracket individual E
R3K00A	AP-AC2-12B 12V/48W AC/DC pwr adptr B

P.N.	Nombre
R3K01A	AP-AC2-48C 48V/50W AC/DC pwr adptr C
R6P67A	AP-POE-ATSR 1P SR 802.3at 30W Midspan
R6P68A	AP-POE-AFGE 1P GE 802.3af 15.4W Midspan
SOJ41A	HPE Aruba Networking AP-500H-MNTD2
SOJ43A	HPE ANW AP-600H-MNT2 Mount Kit
S1F79A	HPE ANW AP-ANT-311 Antenna
S1F80A	HPE ANW AP-ANT-312 Antenna
S1J09A	HPE ANW AP-ANT-MNT-U Mount
JW118A	PC-AC-EC AC Power Cord (Europe)
JY706A	AP-220-MNT-W3 Low Prof Secure AP Mnt Kit

HPE Aruba Networking Central

Plataforma de gestión en la nube que unifica la administración de redes inalámbricas, cableadas y WAN desde un único panel, con mayor visibilidad, analítica basada en IA y opciones de despliegue flexibles.

- ✓ **Gestión unificada** desde un único panel
- ✓ **Configuración y supervisión** centralizadas
- ✓ **Alertas, eventos y visibilidad de red**
- ✓ **Topología y reporting** histórico
- ✓ **Analítica y búsqueda** basadas en IA
- ✓ Opciones de despliegue **SaaS, local, VPC y MSP**

Licencias

Las licencias Foundation de HPE Aruba Networking Central se asignan según el tipo de dispositivo gestionado:

Licencias Foundation para APs

Licencias para la gestión centralizada de puntos de acceso en HPE Aruba Networking Central

PN	Descripción
Q9Y58AAE	HPE Aruba Networking Central Punto de Acceso F 1 año
Q9Y59AAE	HPE Aruba Networking Central Punto de Acceso F 3 años
Q9Y60AAE	HPE Aruba Networking Central Punto de Acceso F 5 años

Licencias Foundation para Switches

Licencias para la gestión centralizada de switches en HPE Aruba Networking Central

PN	Descripción
Class 1	
Q9Y68AAE	HPE Aruba Networking Central Switch 25/61/8-12p F 1 año
Q9Y69AAE	HPE Aruba Networking Central Switch 25/61/8-12p F 3 años
Q9Y70AAE	HPE Aruba Networking Central Switch CL1 F 5 años E-STU
Class 2	
Q9Y73AAE	HPE Aruba Networking Central Switch 62/29xx F 1 año
Q9Y74AAE	HPE Aruba Networking Central Switch 62/29xx F 3 años
Q9Y75AAE	HPE Aruba Networking Central Switch CL2 F 5 años E-STU

Nota: Las licencias de switch en HPE Aruba Networking Central se segmentan por clases de hardware (CL1 y CL2), por lo que cada modelo debe asociarse a la licencia que le corresponda.



Gateways Empresariales

Los Gateways HPE Networking ofrecen acceso, seguridad y resiliencia para redes WLAN, LAN y SD-WAN en entornos de campus y sucursal.

HPE Networking 9004 (RW) Gateway

Adaptador de corriente incluido.

P.N.: R1B21A



Características

- Gateway compacto para sucursales y pequeños campus.
- Rendimiento versátil y rentable.
- Seguridad integrada y despliegues flexibles.
- Gestión basada en la nube con Aruba Central.
- Menor coste y mayor eficiencia con SD-Branch.



Licencias de gateway para HPE Aruba Networking Central

Licencias de suscripción para la gestión de gateways en HPE Aruba Networking Central, con opciones Foundation, Foundation Base y variantes con Security para entornos SD-Branch.

Foundation

P.N.	Nombre
JZ118AAE	Aruba 7/90xx Gtwy Fnd 1yr Sub E-STU
JZ119AAE	Aruba 7/90xx Gtwy Fnd 3yr Sub E-STU
JZ120AAE	Aruba 7/90xx Gtwy Fnd 5yr Sub E-STU

Foundation Base

P.N.	Nombre
JZ124AAE	Aruba 7/90xx Gtwy Fnd Base 1y Sub E-STU

Foundation Base with Security

P.N.	Nombre
R4D93AAE	Aruba 90xx GW FBSec 1yr Sub E-STU

Foundation with Security

P.N.	Nombre
R4D98AAE	Aruba 90xx GW FSec 1yr Sub E-STU
R4D99AAE	Aruba 90xx GW FSec 3yr Sub E-STU
R4E00AAE	Aruba 90xx GW FSec 5yr Sub E-STU

Nota: Las licencias de gateway en HPE Aruba Networking Central se ofrecen en distintas modalidades según nivel funcional y capacidad. Foundation Base es una versión de capacidad limitada, mientras que las variantes with Security añaden funciones avanzadas de seguridad. La licencia Foundation Base soporta hasta 75 clientes por sucursal en los gateways compatibles.

HPE Networking User Experience Insight (UXI)

Solución de monitorización de la experiencia digital que ofrece visibilidad 24x7 del rendimiento de red y aplicaciones en entornos cableados e inalámbricos. HPE Aruba Networking UXI combina **sensores hardware, agentes software y un dashboard cloud** para ayudar a detectar y diagnosticar problemas antes de que impacten al usuario final.

- Visibilidad 24x7 de la experiencia digital del usuario.
- Monitorización proactiva de red y aplicaciones.
- Supervisión en entornos cableados e inalámbricos.
- Solución basada en sensores, agentes y panel cloud.
- Ideal para campus y sucursales

Sensores

P.N.	Nombre
SOU51A	HPE ANW UXI 6GHz 11ax PoE Sensor without PSU
SOU52A	HPE ANW UXI 6GHz Cellular PoE Sensor with PSU



Licencias

P.N.	Nombre
R4W97AAE	Aruba 1yr UXI Cloud Sub E-STU
R4W98AAE	Aruba 3yr UXI Cloud Sub E-STU
R4W99AAE	Aruba 5yr UXI Cloud Sub E-STU
R4X00AAE	Aruba 1yr UXI LTE Sub E-STU
R4X01AAE	Aruba 3yr UXI LTE Sub E-STU
R4X02AAE	Aruba 5yr UXI LTE Sub E-STU
S2D97AAE	HPE ANW UXI Agent 1-year Cloud Sub E-STU
S2D98AAE	HPE ANW UXI Agent 3-year Cloud Sub E-STU
S2D99AAE	HPE ANW UXI Agent 5-year Cloud Sub E-STU

Requisitos

- SOU51A requiere 1 licencia UXI Cloud
- SOU52A requiere 1 licencia UXI Cloud + 1 licencia UXI LTE
- Las licencias UXI Agent son opcionales y aplican a dispositivos de usuario, no sustituyen la licencia del sensor.